

*“L’arte serve a rendere il mondo **abitabile interiormente**,
non a decorarlo.”*

Filippo Rossi

MAGNIFICE

Arte contemporanea · Opere site-specific · Sacro domestico

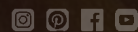
Contemporary art · Site-specific works · The sacred in everyday life

Italia · Svizzera · Marocco · Stati Uniti · Cina



MAGNIFICE
FILIPPO ROSSI

WWW.MAGNIFICE.IT



La luce della materia

The light of matter

*Con l'astratto puoi suggerire, evocare,
lasciare spazio all'interpretazione personale.*

*Through abstraction one can suggest, evoke,
leaving room for personal interpretation.*

*L'opera non chiede di essere capita.
Chiede di essere frequentata.*

*The work does not ask to be understood.
It asks to be **inhabited**.*

*L'arte più autentica nasce nello spazio di tensione
tra creatività e professione.*

*The most authentic art is born in the space of tension
between creativity and profession.*

La ricerca di Filippo Rossi nasce da una convinzione: il sacro, quando è autentico, non si lascia consumare come immagine. Chiede spazio, chiede tempo, chiede attraversamento. L'oro non è ornamento, ma orientamento — verticalmente verso il Creatore, orizzontalmente verso l'altro. La materia — carta, lino, pietra, foglia d'oro — non descrive il Mistero, ma ne custodisce l'accesso. Un'opera che entra in una casa non deve imporsi. **Deve abitare.** Condividere lo spazio con la vita: con il tempo che passa, con la luce che cambia, con le persone che entrano ed escono.

*Filippo Rossi's practice is rooted in a conviction: when authentic, the sacred cannot be consumed as image. It requires space, time, traversal. Gold is not ornament but orientation — vertically toward the Creator, horizontally toward the other. Matter — paper, linen, stone, gold leaf — does not describe the Mystery but guards its threshold. A work that enters a home must not impose itself. **It must dwell.** Sharing space with life: with time passing, with changing light, with people who come and go.*



L'artista

The artist

Filippo Rossi (Firenze, 1970) è artista e storico dell'arte, attivo dal 1992. Ha frequentato l'Accademia di Belle Arti di Firenze. Ha insegnato presso la Stanford University. Nel 2018 ha fondato **Magnifice Filippo Rossi**, che porta il linguaggio dell'arte contemporanea nella vita quotidiana, in collaborazione con architetti e interior designer. Le sue opere sono in **collezioni pubbliche e private** in Italia, Svizzera, Marocco, Stati Uniti e Cina, con mostre a Milano, Roma, Firenze, Torino e oltre.

*Filippo Rossi (Florence, 1970) is an artist and art historian, active since 1992. He studied at the Academy of Fine Arts in Florence. He has taught at Stanford University. In 2018 he founded **Magnifice Filippo Rossi**, bringing the language of contemporary art into everyday life, in collaboration with architects and interior designers. His works are held in **public and private collections** in Italy, Switzerland, Morocco, the United States and China, with exhibitions in Milan, Rome, Florence, Turin and beyond.*



Studio professionale — Firenze, Italia
Professional studio — Florence, Italy



Villa privata — Toscana, Italia
Private villa — Tuscany, Italy



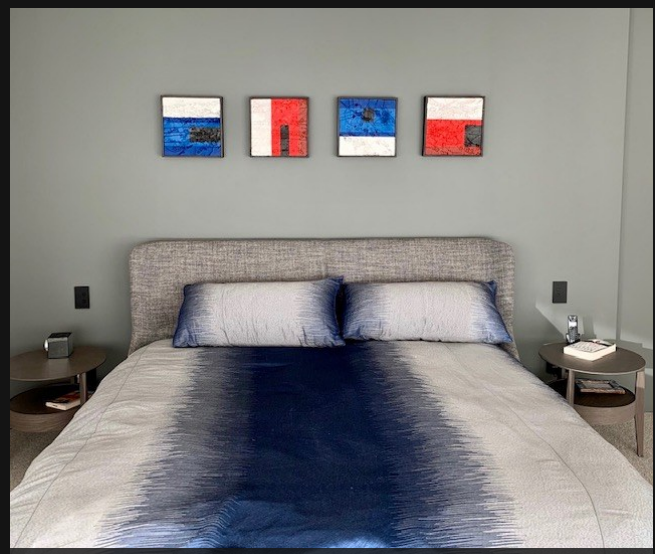
Residenza privata — Italia
Private residence — Italy



Residenza privata — Italia
Private residence — Italy



Appartamento contemporaneo — Italia
Contemporary apartment — Italy



Residenza privata — Nuova Zelanda
Private residence — New Zealand

Portare un'opera di Filippo Rossi in uno spazio significa scegliere una **presenza**, non un oggetto.

Tre modi per iniziare.

Bringing a work by Filippo Rossi into a space means choosing a **presence**, not an object.

Three ways to begin.

Acquisto

Purchase

Opere dal catalogo o realizzate su commissione. Ogni opera è unica, firmata, con certificato di autenticità. Realizzabile in qualsiasi dimensione, tecnica e formato.

Works from catalogue or created on commission. Every work is unique, signed, with certificate of authenticity. Available in any dimension, technique and format.

Commissione site-specific

Site-specific commission

Un'opera nata per uno spazio preciso, in dialogo con l'architettura, la luce e la vita di chi lo abita. Collaborazione diretta con architetti e interior designer.

A work born for a specific space, in dialogue with the architecture, light and life of those who inhabit it. Direct collaboration with architects and interior designers.

Noleggio opere

Art rental

Opere originali in affitto per residenze, hotel, yacht, showroom, eventi e agenzie immobiliari. Durata flessibile, installazione curata, assicurazione inclusa. Con opzione di acquisto.

Original works on loan for residences, hotels, yachts, showrooms, events and real estate. Flexible duration, managed installation, insurance included. Purchase option available.

Il processo - The process

01

Contatto

Contact

Descrivi lo spazio, le tue esigenze, la tua sensibilità.

Describe the space, your needs, your sensibility.

02

Ascolto

Listening

Sopralluogo o incontro da remoto. Nessun impegno, solo dialogo.

Site visit or remote meeting. No commitment, just dialogue.

03

Proposta

Proposal

Selezione personalizzata o progettazione di un'opera ad hoc.

Personalised selection or bespoke work design.

04

Accordo

Agreement

Contratto semplice. Installazione curata dallo studio.

Simple contract. Installation managed by the studio.

05

Presenza

Presence

L'opera entra nello spazio. La luce fa il resto.

The work enters the space. Light does the rest.

06

Seguito

Follow-up

Assistenza nel tempo, rotazione opere, opzione d'acquisto.

Long-term support, artwork rotation, purchase option.

Inizia un dialogo - Begin a conversation

Per informazioni, preventivi o semplicemente per raccontare uno spazio

www.magnifice.it

filipporossi.info@gmail.com

+39 349 577 8627

Firenze · disponibile in tutta Italia e all'estero · Available throughout Italy and internationally